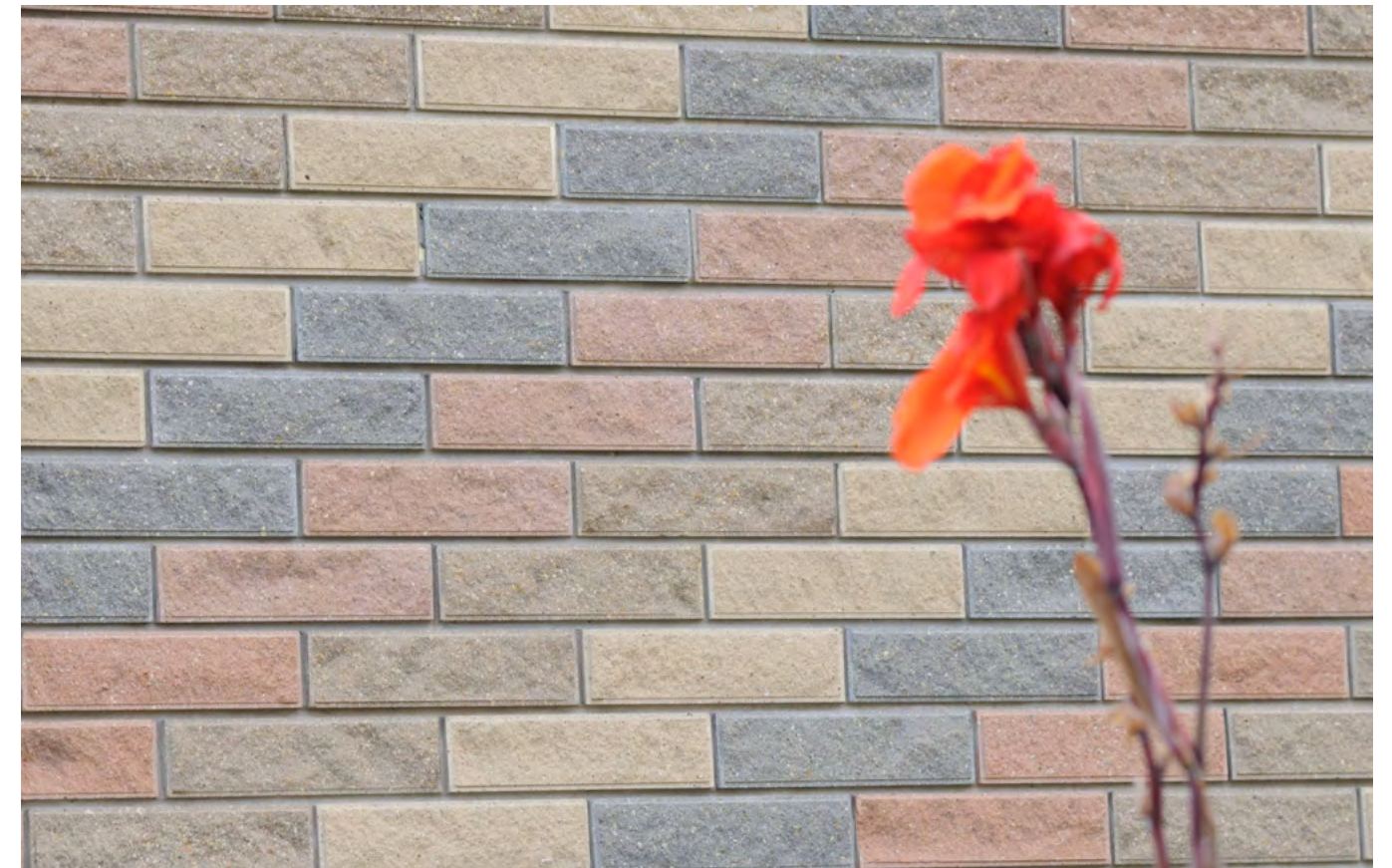


# МРАМОРНАЯ ФАКТУРА С ФАСКОЙ



Кирпич Мраморный с фаской 60, 80, МРП60, 80/желтый МК

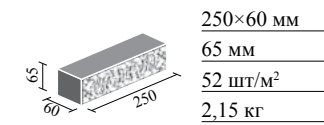


Мраморный с фаской 100, МРПП100/желтый МК; серый; красный; коричневый

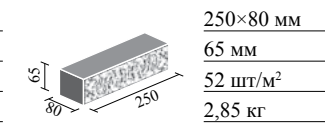


Кирпич мраморный, МРП60, МРППТ60/серый

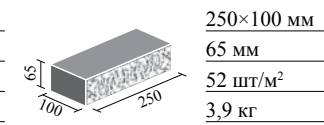
## Мраморный с фаской 60 МРПП60



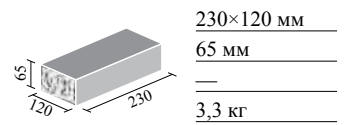
## Мраморный с фаской 80 МРПП80



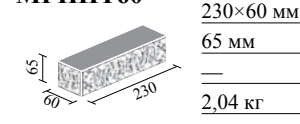
## Мраморный с фаской 100 МРПП100



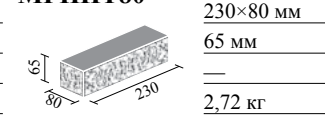
## Тычковый “Мраморный” ЕТПМРП



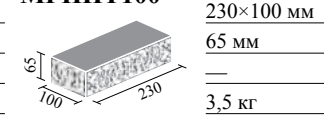
## Мраморный с фаской тычковый 60 МРППТ60



## Мраморный с фаской тычковый 80 МРППТ80



## Мраморный с фаской тычковый 100 МРППТ100



Мраморный с фаской 100, МРПП100

### Рекомендации

Для предотвращения попадания в кирпич влаги, которая приводит к появлению высолов, и пыли, которая портит эстетический вид кирпича, рекомендуем обрабатывать гидрофобизирующим средством “Фагот”.

Подробнее  
в рекомендациях  
стр. 59

### ВНИМАНИЕ

Во избежание образования вертикальных трещин на кирпичной кладке в результате влажностной усадки кирпича, следует прокладывать металлическую сетку через каждые 5 рядов кладки, а под оконными и над дверными проемами - через 2-3 ряда кладки.

⚠ Цвета на фотографиях могут не соответствовать оригиналам, и рекомендованы только для ознакомления.

